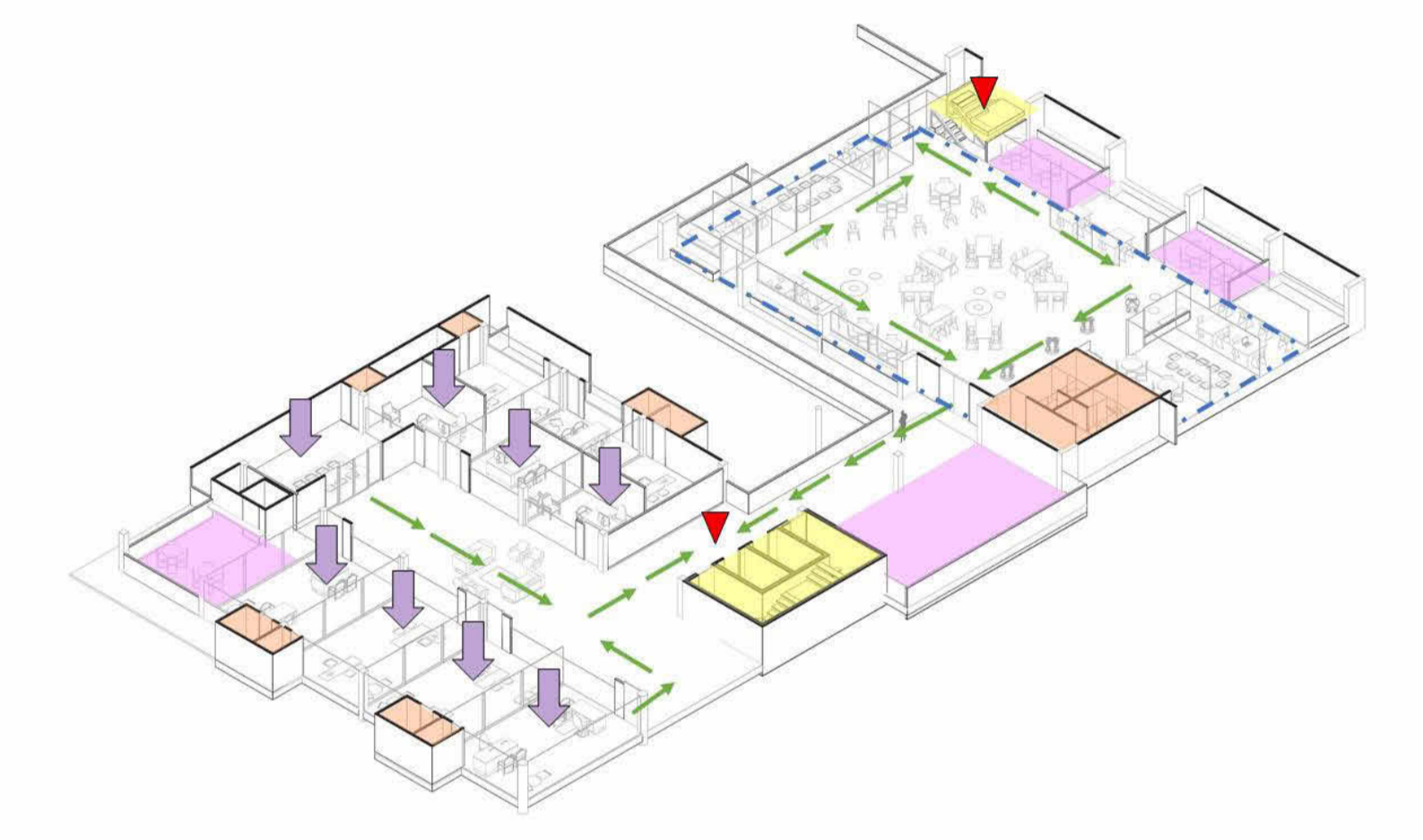


- ESQUEMA DESCRIPTIVO**
- Áreas comunes- estancias
 - Baños
 - Circulación principal
 - Sala de juntas
 - Fachada metálica de fabricación local



- ESQUEMA FUNCIONAL**
- Accesibilidad escaleras/ascensor
 - Baños
 - Ruta de evacuación
 - Áreas comunes semiabiertas
 - Módulos de oficina
 - ▼ Puntos de evación

- ASCENSORES Y ESCALERAS
- OFICINAS CON BAÑO PRIVADO
- SALA DE JUNTAS
- TERRAZA
- OFICINA MÚLTIPLE
- COCINA
- BAÑOS
- TERRAZA

1 TERCER PISO
1 : 100

CARRERA 15



FACULTAD: Arquitectura
 PROYECTO: Edificio multifuncional
 ASIGNATURA: Proyecto de grado
 DOCENTE: Arq. Edwin Ríos Vargas
 ESTUDIANTE: Martín Darío Cuadros Aparicio

Contenido:
 PLANO TERCER PISO
 ESCALA: 1 : 100
 PLANO #: A103 DE: 10